

EKONOMILIITTO

toimii kauppätieteen yksiköiden ja opiskelijoiden asialla

Suomen Ekonomiliitto - Finlands Ekonomiförbund (SEFE) ry on akavalainen ammattijärjestö kauppätieteellisen tutkinnon suorittaneille ja alan yliopisto-opiskelijoille. SEFE on ammattijärjestöjen tapaan jäsentensä edunvalvontajärjestö, mutta sen tavoitteissa painottuvat voimakkaasti jäsenistöön suunnatut palvelu- ja kehittämistehtävät.

Liitto määrittelee toiminta-ajatuksensa: "Ekonomiliitto on kauppätieteellisen yliopistotutkinnon suorittaneiden sekä alan opiskelijoiden palvelu- ja vaikuttajajärjestö. Ekonomiliitto edistää jäsentensä menestymistä yhteiskunnassa tukemalla yksittäisen jäsenen uratavoitteiden toteutumista sekä vahvistamalla ekonomikunnan kilpailukykyä." SEFE:stä on tullut myös varsin aktiivinen ja merkittävä koulutuspoliittinen toimija ja vaikuttaja.

SEFE:n koulutukseen ja koulutuspolitiikkaan liittyviä toimintoja

SEFE:n koulutuspoliittisen toiminnan avauksena voidaan pitää 1990-luvun alussa aloitettuja kyselytutkimuksia vastavalmistuneille ekonomieille. Yliopistot suhtautuivat uuteen toimintamuotoon aluksi epäroiden. Mutta kun kyselyjen toteutus on tapahtunut yhteistyössä yliopistojen kanssa, niin kitkatekijöitä ei ole esiintynyt. Kyselyt toteutetaan vuosittain ja niitä kehitetään jatkuvasti. Näistä ns. lähtökyselyistä raportoineen onkin muodostunut oleellinen osa yliopistojen opetuksen laadunvarmistus- ja kehittämisyhteistyönä.

Lähtökyselyn lisäksi SEFE:n ohjelmassa ovat työelämässä muutaman vuoden olleille suunnatut koulutusta koskevat kyselytutkimukset. Ne toteutetaan parin kolmen vuoden välein. Kyselyistä saadaan esiin erityisesti työelämässä koettu koulutuksen relevanttisuus ekonomin tehtävien kannalta. Työnantajapalautetta koulutuksesta, ekonomien yleisistä valmiuksista ja eri koulutusyksiköistä saadaan ekonomien esimiehille suunnatuista kyselytutkimuksista. Myös nämä tutkimukset ovat muodostuneet säännönmukaisiksi, muutaman vuoden välein toistettaviksi.

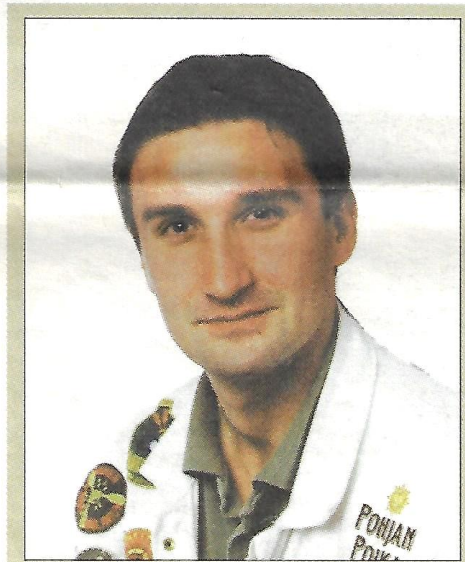
Sijoittumis- ja palkkatasotutkimukset ovat jäsenkunnan normaalia palvelutoimintaa, mutta käyttökelpoisia myös alan koulutusyksiköille. Valmistuneiden työllistyminen on yksi yliopistojen tuloksellisuuskriteereistä ja saavutetulla palkkatasolla on merkitystä mm. opiskelijarekrytoinnin kannalta.

Vuosittaisista kauppätieteellisen alan neuvottelupäivistä, joihin rehtoreiden, dekaanien ja opintoasiain henkilöstön lisäksi osallistuvat myös OPM:n ja SEFE:n edustajat, on muodostunut tärkeä alan keskustelufoorumi. Päivät ovat johtaneet mm. useisiin selvitys- ja kehitysprojekteihin kuten valintayhteistyö, valintakokeen kehittäminen ja opiskelijarekrytointi. SEFE on ollut aktiivinen projektien toteutuksessa ja osallistunut niiden kustannuksiin.

Vuodesta 1996 lähtien liitto on pyrkinyt kannustamaan yksiköitä korkeatasoiseen opetukseen mm. kilpailujen muodossa. Ensimmäisenä vuoden luennoitsijana palkittiin VY:n markkinoinnin professori Pirjo Laaksonen. Nykyisin palkinto osoite-

taan vuoden opetussuoritukselle. Vuoden 2000 opetussuoritus-palkinnon sai VY:n johtamisen laitoksen kurssi "Johtaminen ja organisaatio" vetäjänä Sirkku Hoikkala. Ensi vuoden teemana on "Teoria eläväksi perus- ja aineopinnoissa". Palkinnot perustuvat opiskelijajärjestöjen esityksiin ja SEFE:n opiskelijavaliokunnalla on keskeinen merkitys valintaprosessissa.

Ekonomiliitto seuraa valppaasti yleistä koulutuspoliittista keskustelua ja päätöksentekoa antaen mm. koulutuspoliittisia julkilausumia ja vaikuttaen suoraan päätöksentekijöihin. Tänä vuonna liitto on ottanut kantaa mm. yliopistojen taloudelliseen ahdistukseen, liiketoimintaosaamisen työryhmän työhön ja ammattikorkeakoulujen jatkotutkintoihin.



Jari Kallio valittiin seuraavaksi SEFE:n opiskelijayhdyshenkilöksi Vaasaan. Kallio on tunnettu mm. Vaasan Hankenin SHHV:n ylioppilaskunnan puheenjohtajana. Yhdyshenkilönä hän toimii linkkinä SEFE:n ja opiskelijayhdyshysten, Warrantin ja SHHV:n, välillä.

SEFE:n koulutuspoliittiset toimielimet

Liiton toimihenkilöistä koulutuspolitiikkaa hoitavat erityisesti kehitysjohtaja Anja Uljas sekä kolme koulutuspoliittista asiamiestä. Juha Oksasen, oman talomme kasvatin, vastuualueeseen kuuluu mm. yhteydenpito Vaasan yliopistoon ja Vaasan Ekonomieihin. Koulutuspoliittiset asiamiehet olivat keskeisessä asemassa valmisteltaessa ohjelmaa "Osaaminen kauppätieteilijän kilpailutekijänä", jossa esitetään SEFE:n suuntaviivat lähiajan kauppätieteelliselle koulutukselle. Työssä olivat alan yksiköt keskeisesti

mukana. Prosessia on tarkoitus jatkaa niin, että ekonomiyhdyshyökset, yliopistot ja opiskelijayhteisöt yhdessä luovat suuntaviivoihin perustuvia alueellisia kehityshankkeita ja ratkaisuja.

Korkeakoulupoliittinen neuvottelukunta on SEFE:n ja kauppätieteellisen alan yliopistojen edustajien yhteistoimintafoorumi, joka edistää sekä yliopistojen keskinäistä että myös niiden ja SEFE:n välistä yhteistyötä. Vaasan yliopiston edustajana tässä neuvottelukunnassa on Vesa Routamaa, varaedustajana tämän kirjoittaja.

Koulutuspoliittinen toimikunta valmistelee koulutuspolitiikan kysymyksiin liittyviä SEFE:n kannanmäärittäviä sekä tekee esityksiä liiton koulutuspoliittisten toimintojen kehittämistä. Suuntaviivojen valmistelutyö ja vuoden opetussuorituksesta päättäminen ovat konkreettisia esimerkkejä toimikunnan työstä. Yliopistosektorin edustajana toimikunnan työhön osallistuvana voin todeta, että toimikunnan työ on erittäin tavoitteellista ja kunnianhimoista ja näin koulutusyksikön edustajalle palkitsevaa.

Kauppätieteellisen alan ylioppilaskuntien ja opiskelijayhdyshysten edustajista koostuva opiskelijavaliokunta kehittää ja valmistelee SEFE:n opiskelijatoimintaa. Vuoden opetussuorituskilpailun valmistelutyö ja päätöksenteko on hyvä esimerkki valiokunnan työstä. Olen erittäin vaikuttunut siitä arvostuksesta, jota SEFE:ssä osoitetaan opiskelijavaliokunnan työlle. Warrantin edustajana valiokunnassa on Heidi Korhonen ja vuodenvaihteen jälkeen Lauri Järvinen. SEFE:llä on tämän lisäksi eri paikkakunnilla opiskelijayhdyshenkilöitä. Kauden 2000 Vaasan yhdyshenkilönä toimi Katja Peltoniemi ja hänen seuraajakseen on juuri valittu Jari Kallio.

SEFE:n suuntaviivat kauppätieteelliselle koulutukselle

Lopuksi vielä ns. seitsemän keihäänkärkenä eli SEFE:n koulutuspoliittisen ohjelman keskeinen sisältö. Keihäänkärjet osoittavat mielestäni vakuuttavasti, että SEFE on vakavasti kauppätieteellisten yksiköiden ja opiskelijoiden asialla.

- Akateeminen liiketoimintaosaaminen on ekonomien keskeinen kilpailutekijä
- Yhteiskunta tarvitsee kauppätiedettä tutkimaan ja kehittämään taloutta
- Nykyisiä kauppätieteellisen alan yliopistoyksiköitä on vahvistettava
- Tutkimus ja jatkotutkintojen suorittaminen kuuluvat yliopistolle
- Kauppätiede on hyödyllistä kaikille yliopisto-opiskelijoille
- Yliopistojen perusrahoituksen on panostettava
- Yliopistojen on huolehdittava ekonomikunnan jatkuvasta ammatillisesta kehitymisestä.

ILKKA VIRTANEN

Korkeakoulupoliittisen neuvottelukunnan varajäsen ja Kaupallis-hallinnollisen tiedekunnan dekaani

Akavalaisten opiskelijoiden Järjen valoa - tempaus

AKAVAn 50-vuotisjuhlien yhteydessä 15. joulukuuta akavalaiset opiskelijat haluavat tuoda esiin ammatillisuuden merkitystä ja korkeakouluopiskelijoiden osaamista. Akavalaissa opiskelijoissa on järjen valoa ja sen annetaan näkyä Helsingin keskustassa juhluvuoden viimeisenä juhlapäivänä.

Tempaus järjestetään Paasikivenaukiolla, Mannerheiminaukiolla ja Lasipalatsin edessä. Teemana on Järjen valoa, ja amma-

tillisuus on tempauksen kantava voima. Opiskelijat esittelevät omia ammattejaan ja korostavat omaa osaamistaan. Opiskeluaika on tärkeää aikaa ammatillisen kasvun kannalta ja vahva ammatti-identiteetti kasvaa jo varhaisessa vaiheessa.

Samana päivänä opiskelijavaltuuskunta AOVA:n puheenjohtajisto käy tervehtimässä nuoria kansanedustajia ja viemässä AOVAn suuntaviivojen teesit näille. Tarkoituksena on ker-

toa nuorille kansanedustajille keitä akavalaiset opiskelijat ovat ja mikä heitä yhdistää. AKAVAn opiskelijastipendien jakotilaisuus järjestetään samana päivänä ja tilaisuuteen kutsutaan kaikki tempaukseen osallistuneet opiskelijat.

MERJA BERGLUND

AKAVAN Opiskelijasihteeri